



Dal villaggio di Contamines Montjoie, prendere in direzione di Notre Dame de la Gorge e fermarsi al parcheggio del foyer de fond.



Strada larga e scorrevole.



Buvette e ristorante a fianco della cappella.



WC accessibile al parcheggio del sentiero botanico.



DESCRIZIONE:

Dal parcheggio del foyer dello sci di fondo, seguire il sentiero in direzione di "Notre Dame de la Gorge". Dapprima il sentiero si snoda sotto gli alberi, fiancheggiando degli impianti sportivi (tennis, parco giochi, campo da calcio) e il torrente "Bon Nant". Lasciare la via romana e prendere sulla destra il "Ponte di Notre Dame de Gorge" che conduce alla cappella. Sul lato destro della chiesa vi è un'entrata agevole anche per un'eventuale sedia a rotelle, nonostante il gradino.

Continuando un po' più avanti e risalendo sempre lungo il torrente du "Bon Nant" si raggiunge la Sainte Chapelle immersa nella roccia.

Per il ritorno si riprende lo stesso itinerario fino alla Capella di Notre Dame e poi si prosegue questa volta sulla riva sinistra, dove si può scegliere tra il sentiero de croix (strada asfaltata) oppure il sentiero che fiancheggia il Bon Nant.

Arrivati a un parcheggio, si può percorrere il sentiero botanico. Seguire il corso dell'acqua fino al ponte.

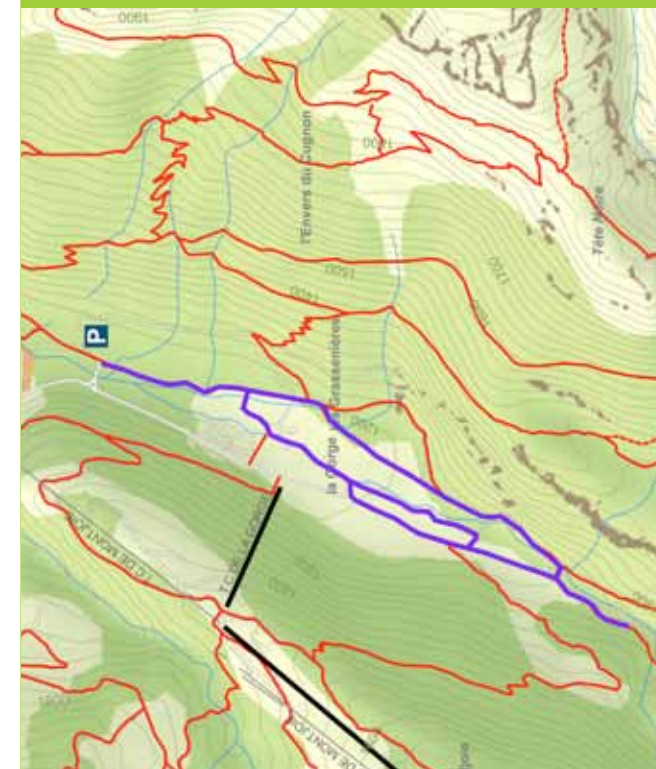
Da qui seguire le indicazioni per il foyer de fond per rientrare al punto di partenza.

Notre Dame de la Gorge et la Sainte Chapelle

Chiesa parrocchiale di tutti gli abitanti della valle fino all'inizio del diciannovesimo secolo, Notre Dame de la Gorge è sia un antico luogo di pellegrinaggio (il 15 agosto) sia un luogo di preghiera legato al passaggio del Col du Bonhomme: i viaggiatori potevano raccogliersi in preghiera prima o dopo il loro viaggio. Se si prosegue nella valle si scorge la Sainte Chapelle, costruita su una falesia strapiombante sul torrente. E' stata costruita nel 1921 per sostituire l'antica costruzione della quale resta solo la cripta scavata nella roccia, con ancora la statua della Vergine. (La Cappella è visibile dalla strada, non è accessibile con la sedia a rotelle).



SCHEDA 17 BOSCO DI LA DUCHÈRE



1170m



5 Km a/r



40 m



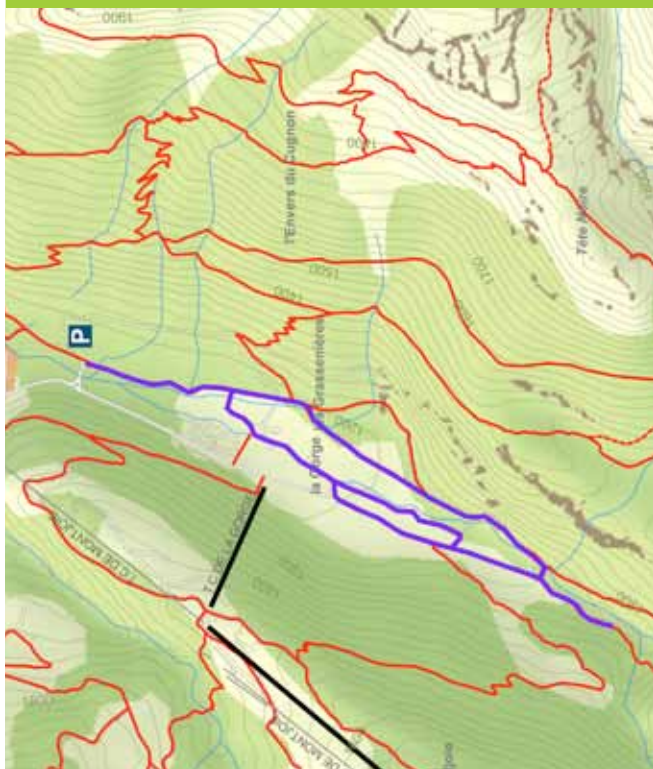
3 h



1210 m



FICHE 09
**BOIS DE
 LA DUCHÈRE**



1170 m



5 Km a/r



40 m



3 h



1210 m



DESCRIPTIF:

Depuis le parking du foyer de ski de fond, prendre le chemin en direction de "Notre Dame de la Gorge". D'abord sous les arbres, il longe quelques équipements sportifs (tennis, parc de loisir, terrain de foot...) puis le torrent "Bon Nant". Laisser la voie romaine et préférer, sur votre droite, le "pont de Notre Dame de la Gorge" qui mène à la chapelle. Un passage roulant sur la droite de l'édifice et malgré une petite marche à l'entrée, la visite est possible en fauteuil.

Il est possible de continuer plus en avant, en remontant le long du torrent du "Bon Nant" jusqu'à la Sainte Chapelle nichée au cœur des rochers. Retour par le même itinéraire jusqu'à la Chapelle de Notre Dame pour prendre, cette fois-ci en rive gauche: soit le chemin de croix (route goudronnée) soit le sentier qui longe le Bon Nant.

Arrivée à un parking, possibilité de faire le sentier botanique. Longer le cours d'eau jusqu'au point. De là, prendre la direction du foyer de ski de fond pour revenir au point de départ.

Notre Dame de la Gorge et la Sainte Chapelle

Eglise paroissiale de tous les habitants du vallon jusqu'au début du XIXème siècle, Notre Dame de la Gorge est un ancien lieu de pèlerinage (le 15 Aout), ainsi qu'un lieu de prière liée au passage du col du Bonhomme: les voyageurs pouvaient se recueillir avant ou après leur périple.

Si on poursuit le chemin un peu plus loin dans le vallon, on aperçoit la Sainte Chapelle, construite sur la falaise surplombant le torrent. Elle a été bâtie en 1921 pour remplacer l'ancienne construite en contrebas dont il ne reste que la crypte taillée dans la roche avec encore la statue de la vierge. (Visible depuis le chemin, l'intérieur de la chapelle n'est pas accessible en fauteuil).



Depuis le village des Contamines Montjoie, prendre la direction de Notre Dame de la Gorge et s'arrêter au foyer de ski de fond.



Chemin large relativement roulant.



Buvette restaurant de plein pied à côté de la chapelle
 (la vieille auberge : 04 50 47 04 76 <http://www.lavieilleauberge-lescontamines.fr>)



WC accessible sur le parking du sentier botanique.

